

## 脱开和连接制动踏板和制动助力器

从制动助力器上拆下制动踏板。

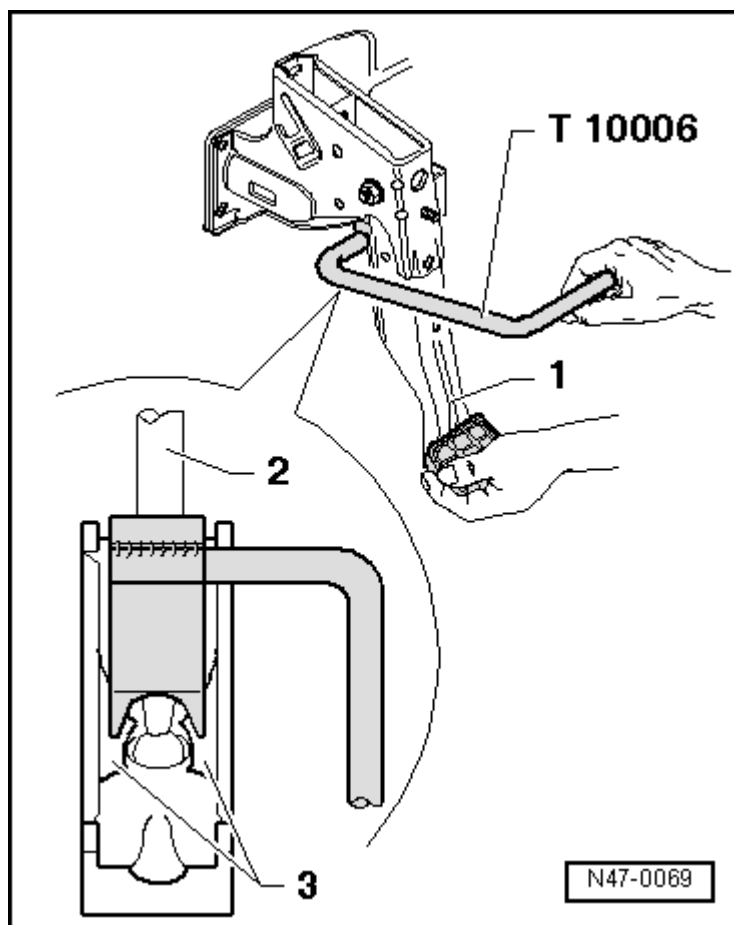


**注意！**

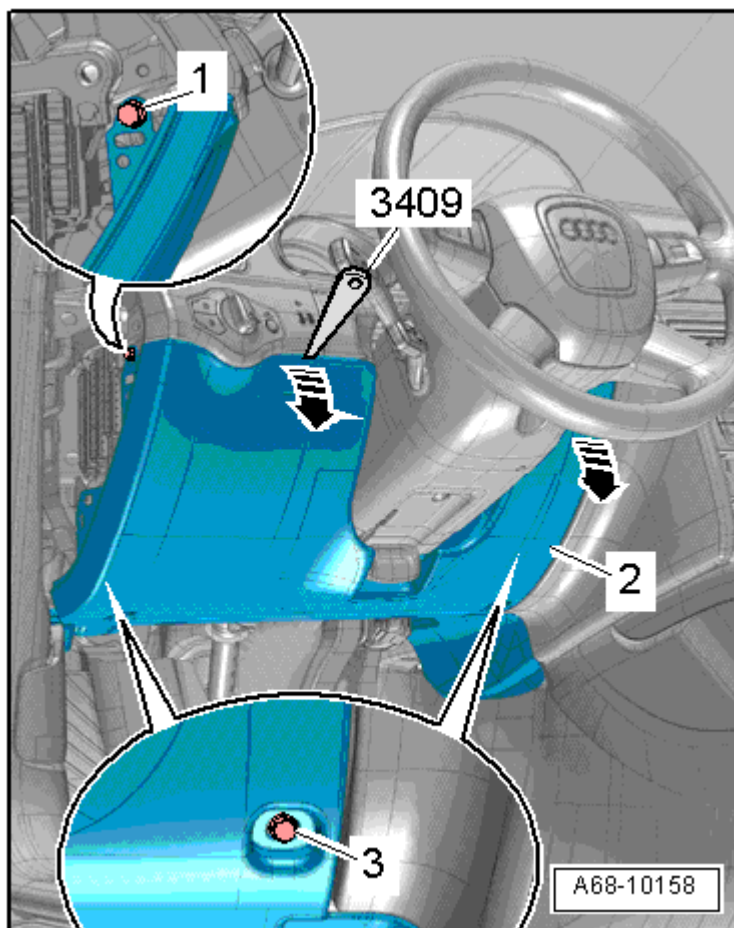
在制动踏板上必须安装挡块。当制动踏板解锁时，制动信号灯传感器的定位架有折断的危险。

需要用到的专用工具、检测仪器以及辅助工具

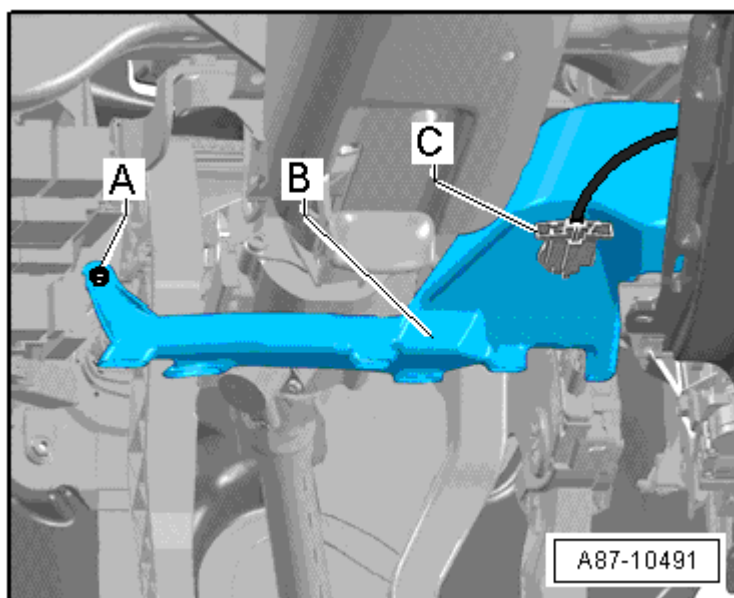
- t 用于制动信号灯传感器的松脱工具 -T40168-。
- t 松脱工具 -T10006-



- 拆卸驾驶员侧杂物箱 -1 至 3-。



- 分开脚部空间出风口的电插头 -C-
- 拆卸脚部空间出风口 -A - B-。
- 拆卸制动信号灯传感器 → 相关章节。



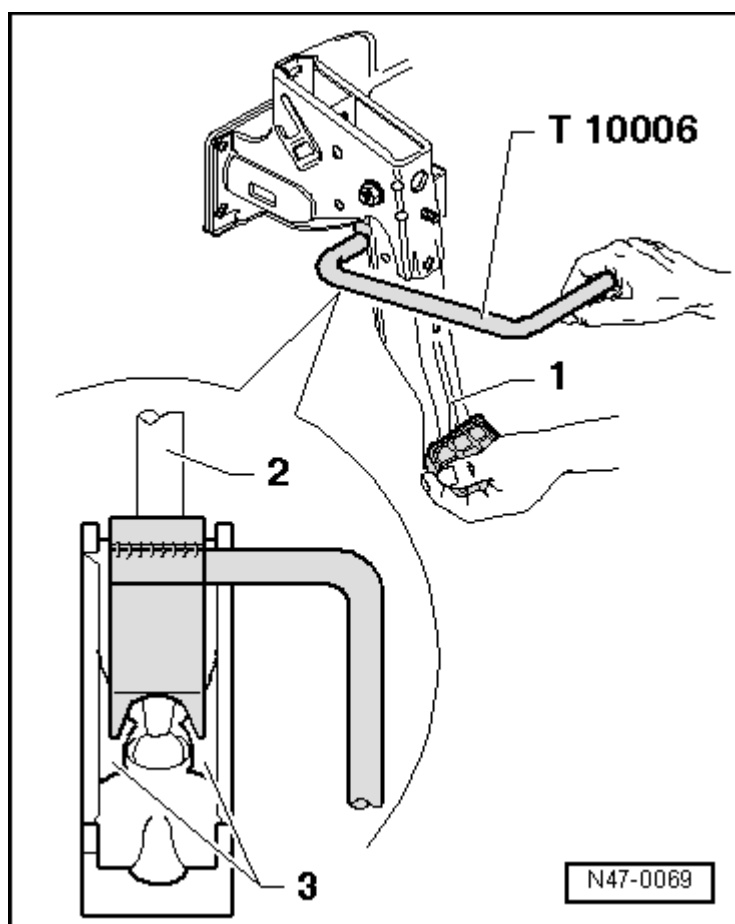
- 首先将制动踏板朝制动助力器的方向踩下，任何保持在该位置。
- 1 - 制动踏板
- 2 - 推杆
- 3 - 固定凸台。
- 如图所示装入松脱工具 -T10006- 并向驾驶员座椅方向拉，同时顶住制动踏板

(此时踏板不允许向后移动)。这样便将定位件的固定凸耳 -3- 从推杆 -2- 的球头中顶下。

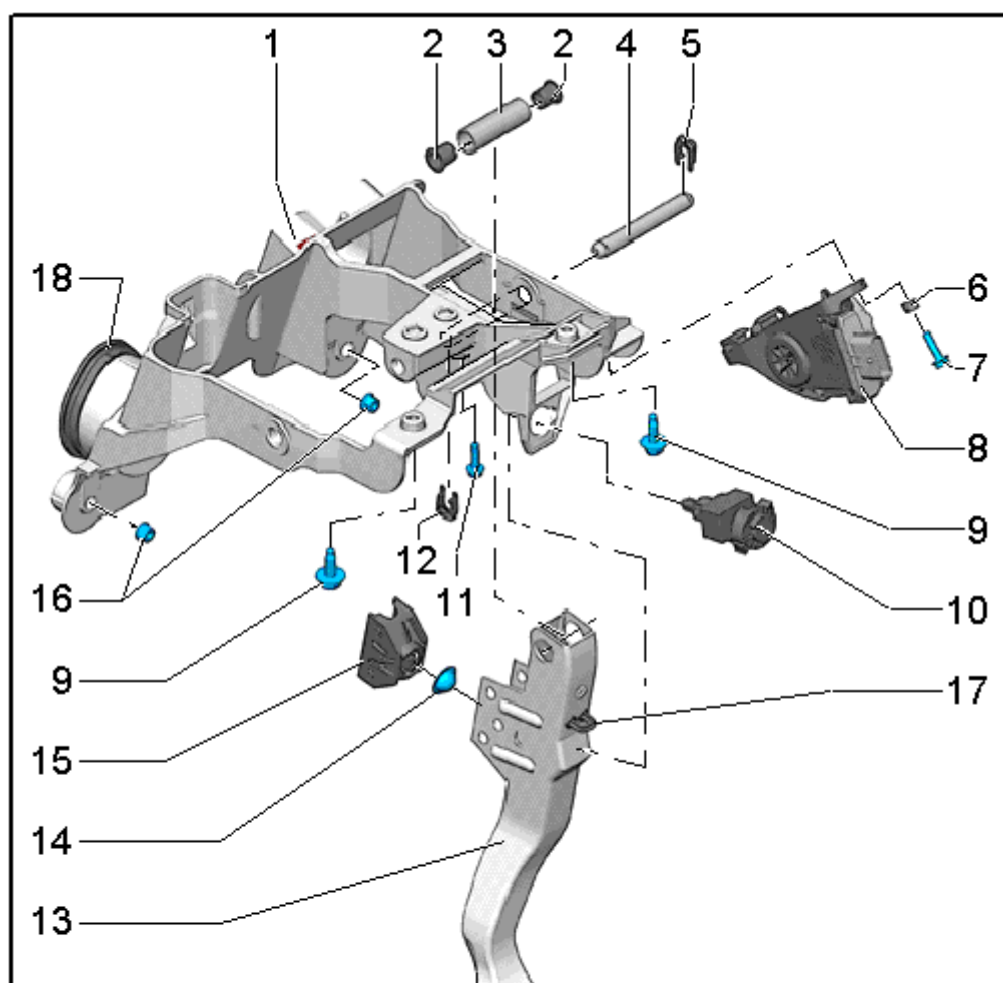
为了更清楚的说明，插图显示的是踏板装置拆下后从制动助力器上分离制动踏板。

- 将松脱工具 -T10006- 和制动踏板一起向驾驶员座椅方向拉。(这样制动踏板便从推杆球头拔出)。

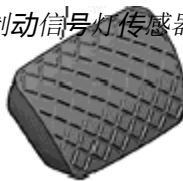
将制动踏板与制动助力器连接在一起。



提示

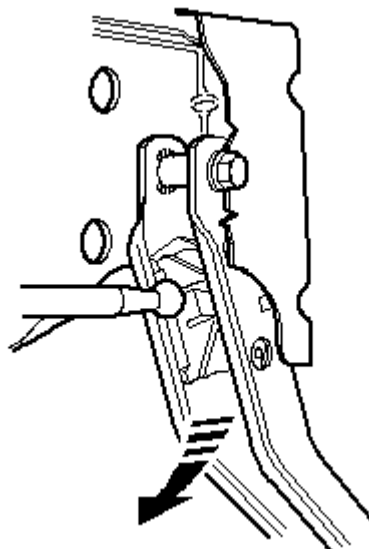


在制动踏板上必须安装挡块 -17-。当制动踏板解锁时，制动信号灯传感器 -10- 的定位架有折断的危险。



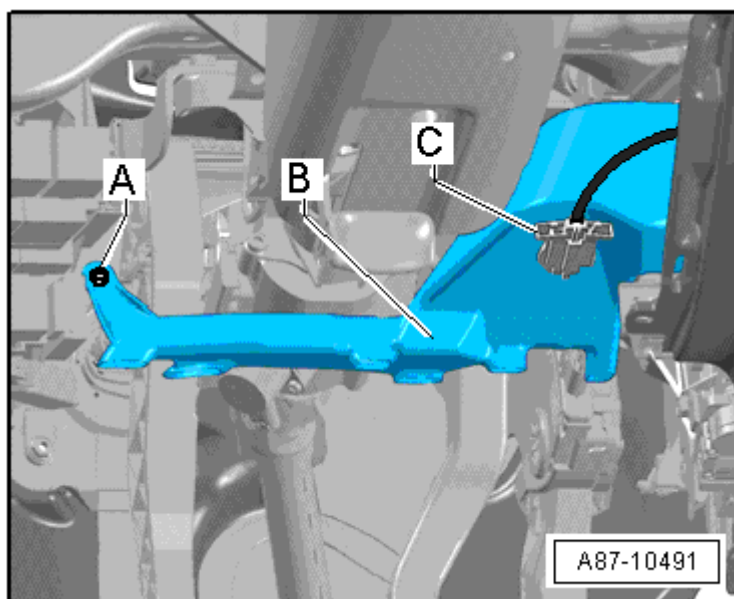
A46-10110

- 将推杆的球头放到定位件前，朝制动助力器方向按压制动踏板，直至听到球头嵌入的声音。
- 安装制动信号灯传感器 → 相关章节。



A47-0034

- 安装脚部空间出风口 -A - B-。
- 紧固脚部出风口的螺栓 -A- 。
- 连接通往脚部空间出风口的电连接 -C- 。



A87-10491

- 安装驾驶员侧杂物箱 -1 至 3-。

